


Technical Data Sheet



Code	Catalogue	Page
BMB0062	CATALOGUE	158CS
HS Code	84185011	
Temperature	-18°C/-22°C ventilated	
Air Temperature	+43°/65%	
Capacity	1200 litres	
Ref Gas	R452A (680 g)	
Control	digital	

Dim. mm (WxDxH)	Energy	kW Total	Voltage	Phase	Frequency	N. Components	Nett. Weight kg
1420 x 700 x 2030		0,700	230	1F+N	50	1	144.00

GB

freezer 1200 litres made of stainless steel, -18°/-22°C

Inside and outside made of Stainless Steel, except for external bottom, external ceiling and back made of Galvanized Steel. Internal rounded corners. Insulation in CFC free polyurethane high pressure injected. Insulation thickness: 60 mm. Selfclosing doors with magnetic gaskets. Ventilated cooling. Tropicalized and extractable "monoblock type" condensing unit (ambient temperature +43°C and relative humidity of 65%). Completely automatic defrosting and condense water evaporation. Adjustable Stainless Steel feet. Combined cabinets available only with evaporator disposed inside the refrigerated chamber. LT Cabinets: electronic control panel with 2 NTC probes, evaporator heater, drainage and door frame heaters, door micro switch, thermostatic valve. Door hinge changeable on request.

I

congelatore da 1200 litri in inox, -18°/-22°C

Interno ed esterno in acciaio inossidabile eccetto fondo, soffi tto e schienale esterni in Acciaio Galvanizzato. Angoli interni arrotondati. Isolamento in poliuretano. Spessore dell'isolamento: 60 mm. Porte a chiusura automatica con guarnizione magnetica. Refrigerazione ventilata. Unità refrigerante a monoblocco estraibile e tropicalizzata di serie (temperatura ambiente +43°C ed umidità relativa del 65%). Sbrinamento ed evaporazione dell'acqua di condensa completamente automatici. Piedi in Acciaio Inossidabile regolabili in altezza. Armadi BT: strumento elettronico di controllo con 2 sonde NTC; resistenza all'evaporatore; resistenza di scarico; resistenza bordo porta; dispositivo fermo ventilazione all'apertura della porta, valvola termostatica. Cerniera della porta modificabile su richiesta.

D

Tiefkühlschrank 1200 Liter aus Edelstahl, -18°/-22°C

Innen und außen aus Edelstahl mit Ausnahme der äußeren Boden, Dach und der hinteren Wand aus galvanisiertem Stahl. Abgerundete Innenecken. Isolierung mit FCKW-freien, hochdruckgespritztem Polyurethan. Isolierungsdichte: 60 mm. Automatisch schließende Türen mit magnetischer Dichtung. Umluftkühlung. Serienmäßig herausnehmbares tropikalisiertes Monoblock-Aggregat (Raumtemperatur +43°C / rel. Luftfeuchtigkeit 65%). Völlig automatische Abtauung und Tauwasserverdunstung. Höhenverstellbare Füße aus rostfreiem Stahl. Kombi-Schränke nur mit Verdampfer im Innenraum erhältlich. Tiefkühlschränke BT: elektronisches Steuerpaneel mit 2 Temperaturfühler NTC, Heizungsdraht am Verdampfer, Heizkabel für Kondenswasserablauf, Türheizungsdraht, Lüftungstop bei Türöffnung, thermostatisches Ventil. Türanschlag wechselbar auf Anfrage.

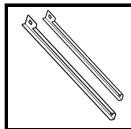
E

congelador 1200 litros en inox, -18°/-22°C

FR

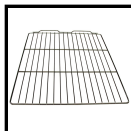
congélateur 1200 litres en inox, -18°/-22°C

Intérieur et extérieur en Acier Inoxydable, sauf le fond, le plafond et le dos extérieur en Acier Galvanisé. Isolation en polyuréthane sans CFC injecté à haute pression. Epaisseur d'isolation: 60 mm. Portes avec fermeture automatique et joints magnétiques. Réfrigération ventilée. Groupe « monobloque » extractible et tropicalisé standard (température ambiante +43°C / taux d'humidité 65%). Dégivrage et évaporation de l'eau de condensation complètement automatiques. Pieds en Acier Inoxydable réglables en hauteur. Armoires combinées disponibles seulement avec l'évaporateur à l'intérieur de la chambre réfrigérée. Armoires BT: panneau de commande frontal électronique avec 2 sondes NTC, résistance de l'évaporateur, résistance de déchargement, résistance bord porte, dispositif d'Arrêt ventilation à l'ouverture de la porte, soupape thermostatique. Charnière de porte modifiable sur demande.

OPTIONAL ACCESSORIES**Code:** Z/TGC600**Catalogue:** CATALOGUE**Page:** 155CS

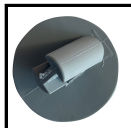
pair of guides for refrigerators 600/1200 litres, for old models

Führungsschienen-Set für 600/1200 Liter Kühlschränke Alte Ausführung

**Code:** Z/TGRPL600**Catalogue:** CATALOGUE**Page:** 155CS

plastic coated grid, 530x550 mm, for refrigerators 600/1200 litres

plastikbeschichtetes Rost, 530x550 mm, für Kühlschränke 600/1200 Liter

**Code:** Z/TKCG**Catalogue:** CATALOGUE**Page:** 155CS

Blind plug 4 pieces DOMSYSTEM

Blindstopfen 4 Stück DOMSYSTEM

**Code:** Z/TKGGA**Catalogue:** CATALOGUE**Page:** 155CS

Mounting kit 4 pieces DOMSYSTEM

Halterungskit 4 Stück DOMSYSTEM

**Code:** Z/TRUOAF**Catalogue:** CATALOGUE**Page:** 155CS

castors kit with brakes for refrigerated/freezer cupboards

Räderkit mit Bremse für Kühl-/Tiefkühlschränke